

品味系列

酒店等级 4-5 星酒店+温泉酒店+湖区酒店

匈捷奥+大钟山冰川公路 13 日

签证类型 匈牙利 ADS

穿越东欧三国 醉异国风情

出发班期 0812//0826

※航班时间仅为参考，最终确定之使用航班，以出团通知数据为准！

参考航班

Day2 上海—布达佩斯 FM869 出发：01:50 抵达：08:05

Day12 布达佩斯—上海 FM870 出发：12:30 抵达：05:35+1

行程特色

- 产品理念：湛蓝静谧，梦幻浪漫，古老神秘，穿越东欧三国，醉异国风情；
- 特别安排搭乘上海航空，可免费配全国联运，往返双直飞，确保舒适旅途；东航全国免费联运，尊享东航 VIP 休息室。
- 精致团型，最多不超过 25 人，确保导游服务品质；
- 免费提供 WIFI 租赁设备（2 人/台），随时分享旅行点滴；
- 全程酒店内早餐，中餐与西式特色餐相结合，满足中国胃的同时，一飨欧风传统餐食文化；
- “多瑙河明珠”：布达与佩斯，乘坐多瑙河游船，感受河流与时光的流转；充裕的时间中，悠闲体验匈牙利人文与建筑传奇；
- 格德勒行宫：匈牙利规模最大的巴洛克风格庄园之一，茜茜公主在这里度过了两千多个无忧无虑的日夜；
- 博里城堡：一座写满爱意的精美雕塑艺术品。
- 大钟山冰川全景公路：一览仲夏的雪原，雄伟的冰川，湍急的瀑布，以及阿尔卑斯山上的壮丽景色；
- 全球十大最美小镇：“来自天堂的明信片”哈尔施塔特+CK 童话小镇，满足你对最美小镇所有的幻想；
- 童话城堡：登上新哥特式和新罗曼风格的渔人堡观景台，鸟瞰布达佩斯这颗遗落在多瑙河上的明珠；
- 音乐之城：身处莫扎特的故乡萨尔茨堡，追寻多年前那令无数世人痴迷的影片《音乐之声》的痕迹，感受这座音乐之城的魅力所在；
- 蒸汽齿轮小火车：奥匈帝国时期保留下来的蒸汽火车登顶夏夫山。视野非常开阔，山水完美到极致；
- 世外桃源：漫步在沃尔夫冈湖，微波荡漾，绿树葱郁，山峦起伏，赏一幅世外桃源般的风景；
- 古老盐矿：近距离探秘大自然赋予的天然宝藏——萨尔茨堡盐矿；
- 布拉格之恋：漫步在耳熟能详的布拉格广场，跨过欧洲极古老极文艺的查理大桥，走进世界极大的古城堡布拉格城堡，幸福感来的是那么的简单；
- 奥地利园林之冠：《茜茜公主》三部曲的主要取景地之一美泉宫，也是茜茜公主曾经居住过的地方，被联合国教科文组织列入《世界文化遗产名录》；
- 特别安排：潘多夫购物村，尽享热辣折扣，低价抢购心仪名牌，畅想购物乐趣；

行程地图



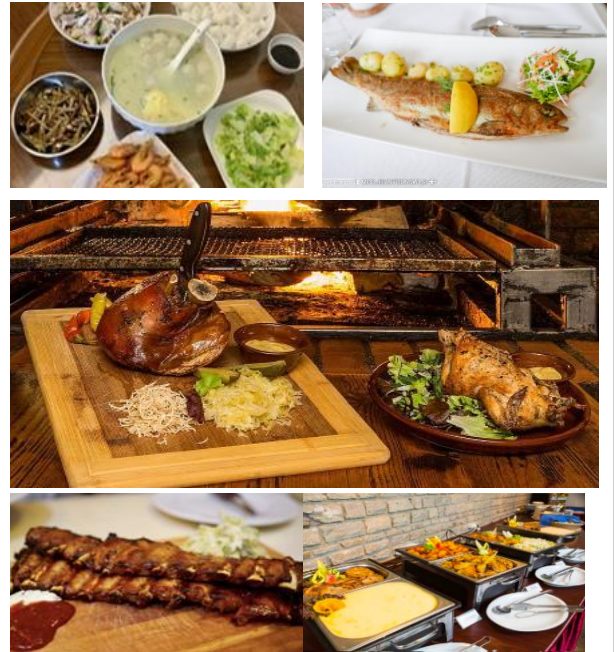
精选住宿

- ◎ 全程 4-5 星酒店(升级 1 晚五星)双标住宿+1 晚温泉酒店+1 晚湖区酒店，全程酒店 booking 评分不低于 7.5 分，保证旅途舒适；



特色餐食

- ◎ 中式团餐 6 菜 1 汤，特别安排 1 顿温泉酒店晚餐+1 顿特色鳟鱼餐+1 顿特色肋排餐+1 顿洞穴餐厅特色餐



大钟山冰川全景公路

坐落在奥地利最高峰大钟山脚下，以其命名的大钟山全景高山冰川公路北起萨尔茨堡州，1935 年开通、长达 48 公里的公路，蜿蜒在阿尔卑斯山区神奇的高山世界，最高处达海拔 2571 米。标记立在萨尔茨堡州大钟山-采尔湖地区的 Bruck 小镇。



哈尔施塔特

小镇的房屋全是依山而筑，高低错落，而且一楼一式，彼此不同，其形态、材质、色彩，全都听凭房主的性情。小镇的湖岸更是迷人，红树黄叶漫山遍野，天鹅水鸭浮游觅食，还有岸边花团锦簇的咖啡屋，都成为哈尔施塔特最靓丽的一道风景线。

齿轨蒸汽火车 Schafberg Railway

海拔 1783 米的沙夫山也坐落在湖的东岸，可乘齿轨蒸汽火车登顶。红色的小火车自 1893 年开始运营，是仍在运行的最古老的蒸汽火车之一。单程 40 分钟路程，最大坡度 26%，比起平稳的路线，感受更加特别。



布拉格城堡

集教堂、宫殿和庭院等于一身的建筑群，约有 7 个足球场那么大，创下了最大的古城堡吉尼斯世界纪录。城堡内包含众多景点：旧皇宫、圣维特大教堂、圣乔治教堂、黄金小巷。1992 年，布拉格城堡被选列入世界文化遗产目录。

克鲁姆洛夫

克鲁姆洛夫被宽阔蜿蜒的伏尔塔瓦河环抱着，在河谷的对岸以城堡为中心的中世纪的城市一望无边，令人惊叹。小城幸运地在五个多世纪以来平安地发展，因此它的建筑遗风被原封不动地保留了下来而成为欧洲中部中世纪古城的一个杰出典范。



美泉宫

欧洲第二大宫殿，仅次于法国凡尔赛宫，与霍夫堡宫并称为哈布斯堡王朝奥匈帝国皇室的冬、夏宫。美泉宫得名于一眼泉水，原是一片绿地，马蒂亚斯皇帝狩猎至此，饮一口泉水，心神清爽，便称此泉为美丽泉。

格德勒行宫

行宫建于 1735-1749 年，原属于贵族格拉萨科维茨家族，后在 1867 年被作为礼物送给约瑟夫国王与伊丽莎白皇后，但常常只有茜茜公主居住。它是欧洲除了凡尔赛宫外较大的巴洛克式建筑，整座建筑典雅大气，也是茜茜公主生前很爱的度假行宫。



Day
1

上海

2

早餐：X
餐食 午餐：X
晚餐：X

酒店 飞机上

按照指定时间于上海浦东国际机场集合，办理登机手续后，搭乘上海航空的国际航班前往匈牙利首都布达佩斯。今晚夜宿飞机上，陶醉于机上的佳肴、美酒服务中，进入梦乡。

Day
2

上海 ✈️ 布达佩斯(匈牙利)

3

早餐：X
餐食 午餐：中式六菜一汤
晚餐：中式六菜一汤

酒店 四星酒店

航班抵达后，开始布达佩斯市区游览(总观光时间不少于 3 小时)：前往渔人城堡游览(时间不少于 1 小时)、马加什教堂(外观)，塞切尼链桥、英雄广场、城市公园、中央大市场、游览结束后，入住布达佩斯当地酒店休息。

布达佩斯

下车游览

布达佩斯位于多瑙河两岸，被人们誉为“多瑙河明珠”，被联合国教科文组织列为珍贵的世界遗产之一。布达佩斯被多瑙河一分为二，西岸为布达，东岸为佩斯，二者之间以 8 座桥梁相连，构成了一幅奇特的景象，使这个匈牙利首都成为世界上少有的美丽的双子城市。

渔人城堡(含门票)

入内参观

渔人堡是一座两层的白色建筑群，融合了新哥特、新罗马式以及匈牙利当地特色的建筑风格，面朝多瑙河和国会大厦；与国会大厦和歌剧院齐名，被评为匈牙利令人印象最深的杰出建筑群。俯瞰布达佩斯美妙的全景。

马加什教堂

外观游览

马加什教堂位于匈牙利首都布达佩斯的多瑙河沿岸，著名建筑渔人堡一侧。外观属新歌德式的教堂，其蕴含了匈牙利民俗、新艺术风格和土耳其设计等多种色彩，特别是一旁的白色尖塔和彩色屋顶，为整个教堂增加了些许趣味和生动，教堂内部的彩绘玻璃和壁画，更是不能错过的重点。

塞切尼链桥

下车游览

塞切尼链桥本因其赞助人而得名，后又因铁链牵引的建造方式而被人们俗称为链子桥。这是一座横跨多瑙河，连接布达城与佩斯城的大桥，也是城市合并后的象征和地标。靠近佩斯区的桥两侧有两头石狮镇守，雄狮造型刚毅雄伟，如守护神般日夜镇守着链子桥，现在已成为链子桥的象征。

英雄广场

下车游览

英雄广场 (Heroes' Square) 位于多瑙河东岸的佩斯，是布达佩斯的主要景点之一。广场由瓷砖铺就，中间有一座千年纪念碑，1896 年时为纪念马扎尔人征服喀尔巴阡山盆地 1000 周年而建。广场上有数座雕像，它们是 9 世纪创建匈牙利 7 个部落的领袖和其他匈牙利历史名人。

城市公园

下车游览

城市公园毗邻英雄广场，占地逾 90 万平方米，建于 1817 年，是世界上第一个人工规划的城市中心公园。历史上，这块地方曾有过多种用途，中世纪时，既曾做过马迦什国王的狩猎地，也曾是国会开会的地方。

中央大市场

下车参观

了解一座城市最好的方式，就是从一座城市的传统集市开始。在多瑙河佩斯一侧的自由桥桥头旁边，有一座壮观的新哥特式建筑，古色古香，由设计巴黎艾菲尔塔的设计师设计，那就是布达佩斯著名的“百年市场”。当年一些西方国家政要来匈访问，这里几乎是必到的参观之处。



Day 3

布达佩斯—60km—博里城堡—70km—蒂豪尼—65km—黑维兹(匈牙利)

早餐：酒店自助式
餐食 午餐：X 酒店 温泉酒店(四星酒店)
晚餐：温泉酒店晚餐

4

早餐后，驱车前往匈牙利中部城市塞克什白堡游览(观光时间不少于 1 小时)，博里城堡(观光时间不少于 45 分钟)，然后驱车前往蒂豪尼游览(时间不少于 1 小时)，游览结束后，驱车前往黑维兹入住温泉酒店休息。

塞克什白堡 下车游览

塞克什白堡距布达佩斯 60 公里，10-16 世纪为匈牙利王国的首都。如今的塞克什白堡已经成为匈牙利城市中投资建设金额最大，成效最卓著的一个。它不但是中欧重要的旅游城市，同时也成为工业和商业发展最迅速的城市之一。

博里城堡(含门票) 入内参观

塞克什白堡有一座博里城堡，这是一座爱的城堡，这座城堡是由雕塑家和建筑师、美术学院的雕塑家和理工大学的建筑学教师 Jenő Bory 根据他自己的计划和想象力在 40 多个夏天建造的，以纪念他夫妻的爱。

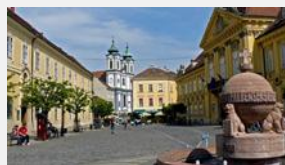
蒂豪尼 下车游览

坐落在巴拉顿湖北边的蒂豪尼半岛上，是匈牙利美丽小镇之一。蒂豪尼历史悠久，是领略巴拉顿风情的绝妙胜地。站在小镇最高处，向东望去，可以望到烟波浩渺、白帆点点的巴拉顿湖，令人流连忘返。

黑维兹温泉酒店 特别安排

黑维兹拥有一个含有丰富腐殖质泥炭为底的温泉湖，湖的最深处约 36 米，是世界第二大温泉湖。经测算，湖中的水每隔 28 小时自动更换一次，湖水温度夏季 30 至 35 摄氏度，冬季保持在 26 至 28 摄氏度之间，四季皆可洗浴。

特别提醒：①泡温泉时请自备泳衣、毛巾等私人用品；②温泉虽好，但请正确“泡汤”。单次泡汤时长不宜过长，感觉头晕心慌请即刻停止，泡汤前后禁止饮酒，有心脑血管疾病等既往病史的请量力而行。



Day 4

黑维兹—175km—格拉茨—140km—克拉根福/菲拉赫(奥地利)

早餐：酒店自助式
餐食 午餐：X 酒店 四星酒店
晚餐：中式六菜一汤

5

早餐后，驱车前往格拉茨游览(观光时间不少于 2 小时)：老城区中心广场、市政厅(外观)、城堡山公园，随后前往素有“小意大利”之城的克拉根福游览(观光时间不少于 2 小时)：新广场、怪龙喷泉、老市政厅(外观)。游览结束后，入住克拉根福或菲拉赫当地的酒店休息。

格拉茨 下车游览

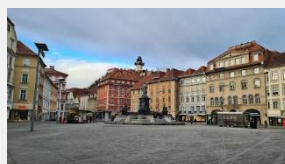
格拉茨是奥地利第二大城市，城市面积 127 平方公里，在 12 世纪被哈布斯堡王朝接管后成为主要的贸易中心。20 世纪以来一直是奥地利的工业中心。身后的城堡是格拉茨的头号象征，在斯拉夫语中，“格拉茨”本就是“小城堡”之意，它拥有欧洲文化之都的称号。

老城区中心广场 下车游览

1160 年修建的中央广场构成老城的中心，广场南部是市政厅，广场中央是约翰大公爵雕像。中世纪时期，曾是一个重要的商贸集散地，后来成为格拉茨的城市中心。2002 年广场进行了重建，从而成为公众聚会和游客集散的场所。

市政厅 外观游览

市政厅是 16 世纪中期文艺复兴时期的建筑，位于老城区中心广场的。连环走廊给人以庄严壮丽之感，院中一角有一个很别致的圆形大理石的喷水池，四周用 5 根美丽的青铜柱围着，每根铜柱的柱脚都做成半人半山羊的形状，共同支撑着一座雕刻精致的青铜凉亭。



城堡山公园

下车游览

城堡山是格拉茨城市的起点，高 437 米，地势非常险要，崖壁很陡，从炮台俯视山下的老城毫无遮掩。山顶的大钟塔是 1588 年重建的，是格拉茨的地标建筑。它的特别之处在于，为使山下远近人们看到大钟时间，大钟的长针代表时针、短针表示分针。

克拉根福

下车游览

克拉根福是奥地利克恩滕州的首府，坐落于克拉根福谷地的威尔特湖畔，是奥地利南部的大城。克拉根福市区气氛安详宁静，拥有多样的山地景观和湖泊景观，自然风景优美宜人，夏季温和的气候使这里成为旅游休闲爱好者、水上运动爱好者的天堂，素有“小意大利”之称。

新广场

下车游览

克拉根福现在的中心。由为威尼斯设计广场的著名建筑师 Boris Podrecca 进行改建。虽然名字翻译成中文叫“新广场”，可实际上年代已经相当久远，大约有五百年左右的历史了。广场的中央是怪龙（Lindwurm）是克拉根福特的标志性建筑。

怪龙喷泉

下车游览

这座雕像是乌尔里希·福格尔桑 1590 年在一块完整的岩石上雕刻出来的。相传，克拉根福特早先是一块沼泽地，人们在打死了沼泽地里的这条怪龙才创建了这座城市。1636 年，人们又在怪龙的前面树立起一座大力神海尔库勒斯的雕像。如今，怪龙喷泉已经成了克拉根福市的标帜。

老市政府

外观游览

昔日是魏尔策宫殿（Welzer palace），如今是罗森伯格伯爵宫殿。于 1600 年由一位西班牙建筑大师建成。宫殿内保存有费迪南德·弗洛米勒（Ferdinand Fromiller）的巴洛克式绘画作品——手持城市和联邦州徽章的正义女神游斯天娜（Justitia）。



Day 5

克拉根福/菲拉赫—170km—大钟山冰川全景公路—130km—萨尔茨堡(奥地利)

6

早餐：酒店自助餐

餐食 午餐：X

酒店 四星酒店

晚餐：中式六菜一汤

早餐后，驱车前往大钟山冰川公路游览(观光时间不少于 2 小时)，随后前往莫扎特故乡萨尔茨堡游览(观光时间不少于 1 小时)：萨尔茨堡城堡(远观)、米拉贝尔花园、莫扎特故居(外观)、莫扎特广场、粮食胡同。游览结束后，入住萨尔茨堡当地酒店休息。

大钟山冰川全景公路

下车游览

大钟山冰川公路位于大钟山东北侧，为南北走向，北起大钟山地区布鲁克，南至海利根布卢特，总长 47.8 公里。它常被视为世界上最美的观景公路之一，上下的海拔落差达 2000 米，一路穿过几个隧道，周边伴随着瀑布、冰川、高山草甸、湖泊等景观，壮美的自然景观便会尽收眼底。

萨尔茨堡

下车游览

地处阿尔卑斯山北麓、莫扎特故乡。阿尔卑斯山的秀丽风光与丰富多采的建筑艺术浑然一体，使萨尔茨堡被誉为全世界最美丽的城市之一，老城被列为世界文化遗产。沿着多年前那令无数世人痴迷的影片《音乐之声》的痕迹，体验这座城市的音乐精髓。

萨尔茨堡要塞

远处观光

萨尔茨堡要塞位于奥地利萨尔茨堡州的萨尔茨堡市，可说是萨尔茨堡城内的标志性建筑，建于老城山上，历史悠久，始建于 1077 年，由历任总主教逐步扩建而成，是欧洲极大的中世纪城堡之一。萨尔茨堡要塞长 250 米，宽 150 米，也有“从未被攻破的要塞”之美誉。

米拉贝尔花园

下车游览

米拉贝尔花园始建于 1606 年，位于萨尔茨堡的萨尔茨河北岸，与米拉贝尔宫一起由当时的大主教沃尔夫迪特里希为其情人莎乐美而建造。这个集聚了罗马雕塑、喷泉、花园、迷宫的巴洛克式花园，曾是知名电影《音乐之声》中，女主角玛丽亚带着孩子们欢唱“Do-Re-Mi”的地方。



莫扎特故居

外观游览

盖特莱德街 9 号的一座米黄色 6 层楼房里。在三、四层楼之间的外墙上镶着很大的白色艺术字：“莫扎特出生处”，楼上还挂着一面长长的奥地利国旗，从六楼一直垂到二楼。在拱形大门旁刻有“莫扎特博物馆”几个字，顶端有莫扎特头像浮雕。



莫扎特广场

下车游览

莫扎特广场位于主教广场东北侧，广场上的莫扎特塑像由萨尔茨堡人捐款于 1842 年 9 月 5 日落成，莫扎特的两个儿子出席了落成典礼。1997 年萨尔茨堡老城被列入世界文化遗产名录时，塑像前面的地面上的刻字记录了这一历史时刻。



粮食胡同

下车游览

萨尔茨堡老城中区最繁华最有魅力的中世纪欧洲风貌购物街，与大教堂毗邻，石板铺就的街道十分狭窄，但也别有风情。这里常年游人如织，熙熙攘攘，热闹非凡。两侧是十六世纪风格的房子，装饰着精美的浮雕和飞檐，每家店铺有颇具特色的金属招牌，街上人流熙攘。



Day 6

萨尔茨堡—70km—萨尔茨堡盐矿—沃尔夫冈湖区(奥地利)

7

早餐：酒店自助餐
餐食 午餐：X 酒店 湖区酒店(四星酒店)
晚餐：特色鳟鱼餐

早餐后，驱车前往萨尔茨堡盐矿游览（观光时间不少于 1 小时），随后前往圣沃尔夫冈体验独特的蒸汽齿轮列车，游览结束后（时间不少于 1 小时），游览结束后，驱车前往圣沃尔夫冈湖区小镇入住湖区酒店休息。

萨尔茨堡盐矿(含门票)

入内参观

萨尔茨堡的名字可以分解成 Salz 和 Burg，前者意为德语“盐”，后者意为“高地”，这里因附近的盐矿和城堡而得名，盐在萨尔茨堡周边开采盐矿的历史已经将近 4000 多年了，这里的盐矿也是世界上最古老的盐矿。**温馨提示：如遇盐矿检修关门，无法入内参观，退门票 32 欧/人。**



沃尔夫冈蒸汽齿轮列车(含小火车票)

特别安排

搭乘独特的蒸汽齿轮列车前往圣沃尔夫冈绵羊山，一览奥地利极致的湖光山色，在中古的汽笛声中攀登，吐着烟雾，以缓慢的速度爬上 26 度的陡坡，一路不仅能欣赏沿路山景，还可以 360° 观赏该区五大湖，鲜花，草地，村庄和湖水……（温馨提示：山顶温度较低，请做好御寒措施）

温馨提示：如小火车因不可抗因素停运，团队无法安排乘坐，则改为沃尔夫冈湖游船。



沃尔夫冈湖

下车游览

沃尔夫冈湖是奥地利的湖泊，由萨尔斯堡州负责管辖，面积 13 平方公里，集水区面积 125 平方公里，海拔高度 538 米，平均水深 52 米，最大水深 114 米，蓄水量 6.7 立方公里。湖水湛蓝，白云飘荡，植被葱郁，童话般房子，远眺大美的湖光山色，游览此地有一种时空倒错之感。



Day 7

沃尔夫冈湖区—40km—哈尔施塔特—200km—克鲁姆洛夫—捷克小镇(捷克)

1

早餐：酒店自助餐
餐食 午餐：X 酒店 四星酒店
晚餐：洞穴餐厅特色餐

早餐后，驱车前往欧洲最美小镇哈尔施塔特游览(观光时间不少于 1.5 小时)，然后驱车前往游览 CK 童话小镇克鲁姆洛夫（观光时间不少于 1 小时）：克鲁姆洛夫城堡(外观)、克鲁姆洛夫城堡花园、斯沃诺斯基广场，游览结束后，驱车前往入住捷克小镇的酒店休息。

哈尔施塔特

下车游览

小镇的房屋全是依山而筑，高低错落，而且一楼一式，彼此不同，其形态、材质、色彩，全都听凭房主的性情。小镇的湖岸更是迷人，红树黄叶漫山遍野，天鹅水鸭浮游觅食，还有岸边花团锦簇的咖啡屋，都成为哈尔施塔特最靓丽的一道风景线。



克鲁姆洛夫

下车游览

克鲁姆洛夫被宽阔蜿蜒的伏尔塔瓦河环抱着，在河谷的对岸以城堡为中心的中世纪的城市一望无边，令人惊叹。小城幸运地在五个多世纪以来平安地发展，因此它的建筑遗风被原封不动地保留了下来而成为欧洲中部中世纪古城的一个杰出典范。

克鲁姆洛夫城堡

外观游览

克鲁姆洛夫城堡兴建于 1240 年，是捷克除布拉格城堡之外最大的一个古堡，城堡中有一个保存完好的巴洛克式剧场以及一些原始的布景和道具。整座城堡本身就是一幅绝美的画卷，气势磅礴，色泽艳丽，分为古堡、高塔、博物馆等几个部分。

克鲁姆洛夫城堡花园

下车游览

克鲁姆洛夫城堡花园位于克鲁姆洛夫城堡骑术学校旧址上，巴洛克式的花园尽头有一面湖水，仿若天山的湖水一样静谧祥和，是个休憩的好地方。据说，位于花园中央的瀑布喷泉，有捷克第一美泉之称。

斯沃诺斯基广场

下车游览

斯沃诺斯基广场是镇中心人气最旺的地方，很多游客和本地人的集散中心，东南侧有喷泉与纪念瘟疫死难者的圣像石柱，广场的右边是一个历史雕塑，这边的房子都是彩绘的，五颜六色，非常赏心悦目。



Day
8

捷克小镇—布拉格

2

早餐：酒店自助式

餐食 午餐：X

酒店 四星酒店

晚餐：中式六菜一汤

早餐后，驱车前往捷克首都布拉格市区游览(总观光时间不少于 4 小时)：布拉格城堡(观光时间不少于 1 小时)、查理大桥、老城广场、天文钟(外观)、老市政厅(外观)、泰恩教堂(外观)、火药塔(外观)、市民会馆(外观)。游览结束后，入住布拉格当地的酒店休息。

布拉格

下车游览

布拉格是捷克共和国的首都，横跨伏尔塔瓦河两岸，是一座美丽而古老的山城。这里完好保存着几千座中古世纪的老建筑，在老城区的每一条大街小巷随处可见哥特式及巴洛克式尖塔，因此布拉格被称作“百塔之城”。阳光照耀下城市金碧辉煌，因而又被叫为“金色的布拉格”。

布拉格城堡(含门票)

入内参观

布拉格城堡其实是一大片建筑区域，包含旧皇宫、圣维特大教堂、圣乔治教堂、黄金小巷，形成了集教堂、宫殿和庭院等于一身的规模庞大的建筑群，面积约有 7 个足球场那么大，创下了世界上大的古城堡吉尼斯世界纪录。1992 年，布拉格城堡被选列入世界文化遗产目录。

查理大桥

下车游览

建于 14 世纪，是捷克历代国王加冕游行的必经之路，常有人说“走过这座桥才算来过布拉格”。被誉为“欧洲的露天巴洛克塑像美术馆”，两侧装饰着各种雕塑和浮雕，出自捷克 17-18 世纪巴洛克艺术大师的杰作。

老城广场

下车游览

老城广场位于瓦茨拉夫广场和查理大桥之间，已有 900 年的历史。周边建筑的风格多种多样，包括哥德式建筑泰恩教堂、巴洛克风格的圣尼古拉教堂。广场上竖立着捷克著名的宗教改革家胡斯塑像，为纪念捷克宗教改革的精神领袖胡斯逝世 500 周年而立。

天文钟

外观游览

天文钟是一座别致的自鸣钟，钟楼建于 1410 年，至今仍走时准确。根据当年的地球中心说原理设计，上面的钟一年绕一周，下面的一天绕一圈，每天中午 12 点，十二尊耶稣门徒从钟旁依次现身，6 个向左转，6 个向右转，随着雄鸡的一声鸣叫，窗子关闭，报时钟声响起。



老市政厅

外观游览

旧市政厅建于1338年，曾是皇家宫庭，15世纪末，皇室成员搬入布拉格城堡居住，这里便荒废了几百年，直到1911年改为文化中心。在旧市政厅大门正上方是史毕勒的名为《向布拉格致敬》的马赛克壁画，描绘着布拉格的历史，一些布拉格的音乐演奏和宴会在市政厅内举办。

泰恩教堂

外观游览

俗称魔鬼教堂，是捷克首都布拉格老城区的代表建筑，自14世纪起就是该区的主要教堂，是旧城广场最古老的建筑，外表阴森森，黑黑沉沉，教堂竖起了两个80米高的尖塔，犹如两把燃烧的火把，成为旧城广场的焦点，不论我们在广场的哪一处，都可容易找到它。

火药塔

外观游览

火药塔是布拉格老城的一座哥特式城门，该市的地表性建筑之一，修建于1475年，是依照查理大桥旧城塔为模型而设计建造的，布拉格的13座城门中唯一保存下来的一座。最初兴建时，它是当时市议会送给国王的加冕礼物。

市民会馆

外观游览

市民会馆是布拉格的音乐厅和地标建筑，在捷克共和国的建筑和政治史上都是一座重要建筑。它座落在旧城与新城之间的共和国广场。这座新艺术运动风格的建筑是那个捷克民族主义的结晶，更在历史上有着非凡的意义。



Day 9

布拉格—295km—维也纳

3

早餐：酒店自助式

餐食 午餐：中式六菜一汤

酒店 四星酒店

晚餐：特色肋排餐

早餐后，驱车前往“音乐之都”维也纳，开始市区游览(总观光时间不少于3小时)：金色大厅(外观)、奥地利国会大厦(外观)、市政大厅(外观)、施特劳斯雕像、维也纳国家歌剧院(外观)、斯蒂芬大教堂(外观)、霍夫堡宫(外观)，随后前往克恩顿大街自由活动(不少于2小时)。游览结束后，入住维也纳当地的酒店休息。

维也纳

下车游览

奥地利东北部多瑙河畔的维也纳，以“音乐之都”而闻名世界。驻足这个充满跃动音符的城市街头，总能邂逅浪漫的场景，一不小心就容易让人毫无防备的坠入爱河，这和维也纳人天性浪漫如出一辙；这是一个充满灵性的城市，在这里时时能感觉到大师们的存在。

金色大厅

外观游览

维也纳音乐协会金色大厅，简称金色大厅，又称黄金厅、维也纳爱乐厅。由T·冯·汉森始建于1867年，1869年竣工，是维也纳最古老、最现代化的音乐厅，是维也纳也是世界上著名的音乐厅之一。金色大厅共有1744个座位，300个站位。金色大厅是维也纳爱乐乐团常驻地。

奥地利国会大厦

外观游览

是奥地利的国会两院所在地，兴建于1874年至1883年，这座建筑为希腊复兴式。该大厦最著名的特色为之一是一雅典娜雕像和喷泉，都成为了维也纳的知名景点。虽然国会大厦在二战期间严重受损，但是大部分已经恢复了原貌。

市政大厅

外观游览

1873年完工的市政厅是典型的新哥特式建筑，其拱廊，凉廊，阳台，尖头窗，繁复的雕刻等无不体现了新哥特式的典型风格，大厅前面的98米高塔被视为维也纳的吉祥物。7、8月夏季音乐会时，在市政厅广场上有许多表演活动。圣诞节前1个月，这里还是圣诞节市场。

施特劳斯雕像

下车游览

维也纳的城市公园内矗立着维也纳的一个重要标志性建筑—施特劳斯金色雕像，这位被世人誉为“圆舞曲之王”的著名轻音乐作曲家、指挥家、小提琴家的小约翰·施特劳斯(Johann Strauß)是奥地利人的骄傲。雕像全身呈现金色，正在演奏小提琴，周围的拱门还有许多浮雕作为映衬。



维也纳国家歌剧院

外观游览

维也纳国家歌剧院，《碟中谍 5》中的歌剧院大战发生地。它始建于 1861 年，历时 8 年完工，坐落在维也纳老城环形大道上，原是皇家宫廷剧院，素有“世界歌剧中心”之称，也是维也纳的主要象征。



斯蒂芬大教堂

外观游览

斯蒂芬大教堂是维也纳环城景观带上的著名建筑，享誉全球，是维也纳的象征。大教堂静静地矗立在热闹的旧市区中心，如同维也纳的守护者一般，当你来到维也纳市中心，一定会被它的雄伟壮观所吸引。



霍夫堡宫

外观游览

霍夫堡宫是奥地利哈布斯堡王朝的宫苑，坐落在首都维也纳的市中心。在 1918 年以前一直由皇室居住，13 世纪时它是一座城堡，后来随着哈布斯堡家族权力的扩张和统治地域的扩大，这座城堡被扩建成为了豪华的皇宫。现在这里是奥地利总统的办公地点，也是一个重要的会展中心。



克恩顿大街

自由活动

克恩顿大街是奥地利首都维也纳最著名的步行街，号称“世界十大著名步行街”该大街坐落在维也纳市中心的一行政区。由于它的形状很特殊，像个 U 字，在维也纳又拥有独一无二的地理位置，所以也被称为金色的 U 字大街。



Day
10

维也纳—50km—潘多夫购物村—200km—布达佩斯

4

早餐：酒店自助式
餐食 午餐：X
晚餐：中式六菜一汤

酒店 四星酒店

早餐后，前往美泉宫游览(参观时间不少于 1 小时)，随后驱车前往潘多夫购物村(时间不少于 2 小时)，享受血拼的乐趣。结束后驱车前往布达佩斯入住酒店休息。

美泉宫(含门票和电子讲解器)

入内参观

欧洲第二大宫殿，仅次于法国凡尔赛宫，与霍夫堡宫并称为哈布斯堡王朝奥匈帝国皇室的冬、夏宫。美泉宫得名于一眼泉水，原是一片绿地，马蒂亚斯皇帝狩猎至此，饮一泉水，心神清爽，便称此泉为美丽泉。



潘多夫购物村(周日关门)

自由活动

中欧最大的名品 OUTLETS。购物村为典型的布尔根兰地区风格的建筑，崭新设计的广场内有 600 余家来自世界各地的品牌，常年提供 30%到 70%的优惠，包括 Armani, Adidas, Bally, Burberry, Gucci, Nike, Zegna 等耳熟能详的品牌。



Day
11

布达佩斯—20km—圣安德烈—35km—格德勒行宫—35km—布达佩斯

5

早餐：酒店自助
餐食 午餐：X
晚餐：中式六菜一汤

酒店 四星酒店

早餐后，驱车前往“山丹丹”圣安德烈小镇游览(观光时间不少于 1 小时)，接着驱车前往茜茜公主的夏日行宫格德勒行宫游览(参观时间不少于 1 小时)，最后驱车返回布达佩斯，游览匈牙利国会大厦(外观)、圣伊什特万大教堂(外观)，并乘坐多瑙河游船(时间不少于 1 小时)，欣赏两城风光。游览结束后，入住布达佩斯的酒店休息。

圣安德烈

下车游览

多瑙河畔三小镇最出名的一个，小镇内各式教堂、工艺品店、画廊、作坊、博物馆、酒吧、咖啡厅鳞次栉比，彩色的民居风格独特，蜿蜒的石子小街更让人们感受到一种传统的浪漫气息。城内更有七个尖塔教堂，构成城市的主要画面。鳞次栉比、大小不一的民房，把各街道连在一起。



格德勒行宫(含门票)

入内参观

格德勒行宫是匈牙利境内最大的巴洛特式建筑。同时它也是茜茜公主最爱的行宫，她在匈牙利时，多居于此，因此也被称为“茜茜城堡”。内部采用了她最爱的紫罗兰色，保存了许多茜茜公主当年的用品及肖像油画。



匈牙利国会大厦

外观游览

是匈牙利著名的建筑标志，位于匈牙利布达佩斯大饭店、英雄独立广场的东南侧。面向多瑙河，由建筑师 Imre Steindl 所设计，采用当时流行的哥特式建筑风格，把众多垂直细长的元素与尖塔融入了整个建筑中，成功塑造了许多当时重要公共建筑的新样貌。



圣伊什特万大教堂

外观游览

又叫圣伊什特万圣殿，以匈牙利第一位国王伊什特万一世而命名，他的右手至今仍然保存在这里，每年的 8 月 20 日信徒要庆祝圣伊什特万节。它完工于 1905 年，高 96 米，和国会大厦同为布达佩斯最高的两座建筑。游客可以攀爬 364 级楼梯到达顶部，全方位俯瞰布达佩。



布达佩斯多瑙河游船(含船票)

特别安排

您将会在优美的交响乐陪伴下，畅游多瑙河，布佩斯境内段 28 公里长的多瑙河将城市一分为二，西部为布达，东部为佩斯，两岸古典主义的建筑交相辉映，如议会大厦、渔人城堡、皇宫等等历史名胜。船行江上，畅享蓝色多瑙河的旖旎风光。



Day
12

布达佩斯 ✈️ 上海

早餐：酒店自助式

餐食 午餐：X

酒店 飞机上

晚餐：X

6

早餐后，根据航班时间，在导游的带领下驱车前往机场办理登机、退税等各项手续后搭乘国际航班返回上海。

Day
13

上海

早餐：X

餐食 午餐：X

酒店 X

晚餐：X

7

抵达上海浦东国际机场，请将您的护照、登机牌交予领队，以便递交领馆进行销签工作。随后您可以在上海继续游玩或者返回温暖的家。

旅游产品报名须知

旅费所包括项目	旅费不包括项目
<ul style="list-style-type: none">◎ 全程国际机票费用、燃油附加税；◎ 全程旅游巴士（含保险）；◎ 全程中文领队兼导游服务；◎ 境外旅游人生伤害意外险；◎ 全程4星(升级1晚五星)+1晚温泉酒店+1晚湖区酒店双标住宿10晚如行程所示，booking评分不低于7.5分；◎ ADS团队签证费用；◎ 全程2人一台WiFi；◎ 酒店内西式自助早餐，行程中所列的餐食：8顿中式团餐(6菜1汤)+1顿温泉酒店晚餐+1顿特色肋排餐+1顿洞穴餐厅特色餐+1顿特色鳕鱼餐；◎ 景点首道门票： 渔人堡、博里城堡、萨尔茨堡哈莱茵盐矿、蒸汽齿轮小火车、布拉格城堡(含旧皇宫、圣维特大教堂、圣乔治教堂、黄金小巷)、美泉宫(含22房门票及电子讲解器)、格德勒行宫、多瑙河游船◎ 司机、导游服务费；	<ul style="list-style-type: none">◎ 个人护照办理费用；◎ 航空保险费、行李保险费、超重行李费；◎ 酒店客房、行李员、餐馆等其它自愿支付小费；◎ 各项私人额外费用如：洗衣、长途电话、酒水等消费；◎ 行程安排之外任何观光项目及自费活动(包括这些活动期间的用车、导游和司机服务等费用)；◎ 单人间房差(不保证夫妻、成年子女与父母同房，否则需补单房差4-5星5600元/间/全程)◎ 因私人原因、交通延误、罢工、台风或其它不可抗力因素而产生的额外费用。

特别提醒

※注意事项

1. 导游可以根据当地的实际情况，适当调整景点游览顺序，但不得减少游览时间；
2. 行程中城市间的公里数为直线距离，仅作为参考；
3. 行程中的景点游览时间，包括步行、游船、观光排队等候等时间总和。
4. 本产品为我司打包产品，所有牵涉到的机票、酒店、用餐、景点门票等除特别说明外均为一体价格，不得拆分，若遇境外景点、火车等对未成年人、老人优惠或者免费，均不在此列，无法退费，请谅解！
5. 我公司提供的WIFI设备需在旅行结束后统一回收，如发现设备破损，赔偿方案如下：

项目	类型	金额	备注说明
WIFI 赔偿标准	WIFI设备	500元/台	丢失或不归还，及设备进水无法开机
	设备损坏	200元/台	设备外观损坏明显、碎屏
	屏幕刮花、接口损坏	100元/台	屏幕磨花严重，USB接口损坏
	USB数据线	10元/根	丢失或不归还、无法正常使用
	Bag包/收纳袋	20元/个	丢失或不归还

材料真实性

- ◎ 请务必保证客人在护照签名页及签证表格上亲笔签名；
- ◎ 请务必保证客人资料的真实性；

如客人无法保证以上两点，我公司将谢绝客人参团！

签证办理与消签

- ◎ 因国情原因，所有欧洲使馆都有可能要求在团队归国以后要求客人前往使馆面试销签。如遇此项情况，请客人予以理解配合，并于领馆规定时间内进行面试，以免影响未来办理其它签证。而由面试销签产生的交通、住宿等费用将由客人自理。
- ◎ 欧洲相关国家的销签时间通常在15个工作日左右，请客人报名参团时，注意自己回国后的其他出境安排。**为了避免造成不必要的麻烦，请持新版护照的客人，和团队一起走正常海关通道盖章。谢谢配合！**

儿童价格

- ◎ **6周岁以下不占床的儿童报名，在结算价上直接扣减5600元/人结算。**

旅游保险

- ◎ 本公司已经为参团游客购买符合申根送签和英国送签要求之境外旅游意外险，包含境内外医疗保险总额30万人民币，由于篇幅所限，详细执行条款未附在此，若游客需要，可向我公司索取。该保险理赔不可用多买份额增加理赔，建议游客若有其他需要，可自行购买其他旅游意外保险。

游客责任

- ◎ 本公司所不能控制之特殊情况下，如战争、政治动荡、天灾、恶劣天气、交通工具发生技术问题、罢工及工业行动等，本公司

有权在启程前或出发后取消或替换任何一个旅游项目，亦有权缩短或延长旅程。而所引发之额外支出或损失，概与本公司无涉，团员不得借故反对或退出。

- ◎ 行程中所安排之机票/船票/车票/酒店或观光项目，均属团体订位，一经出发前确认及订购后，不论任何情况下而未能使用者，概不退回任何款项。

游客取消规则

- ◎ 旅游者因个人原因取消行程，需根据以下标准支付已产生的旅游费用：

团队出发前 30 日至 15 日，按旅游团费的 5%收取；

团队出发前 14 日至 7 日，按旅游团费的 20%收取；

团队出发前 6 日至 4 日，按旅游团费的 50%收取；

团队出发前 3 日至 1 日，按旅游团费的 60%收取；

出发当天取消，按旅游团费的 70%收取；

如按上述约定比例扣除的必要费用低于实际发生的费用，旅游者按照实际发生的费用支付，但最高不应超过旅游费用的总额。